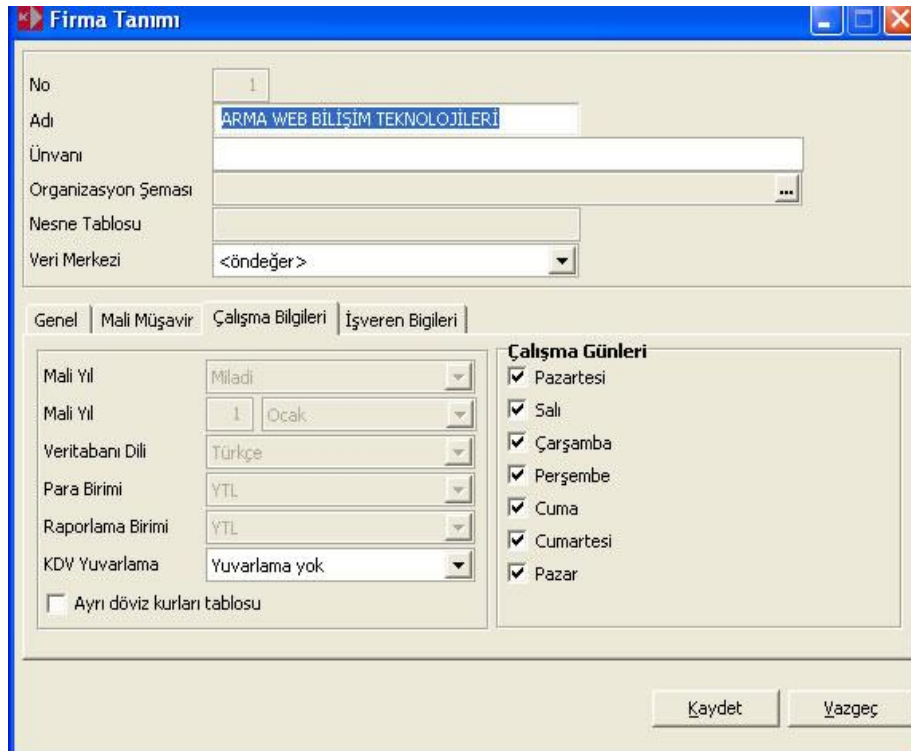
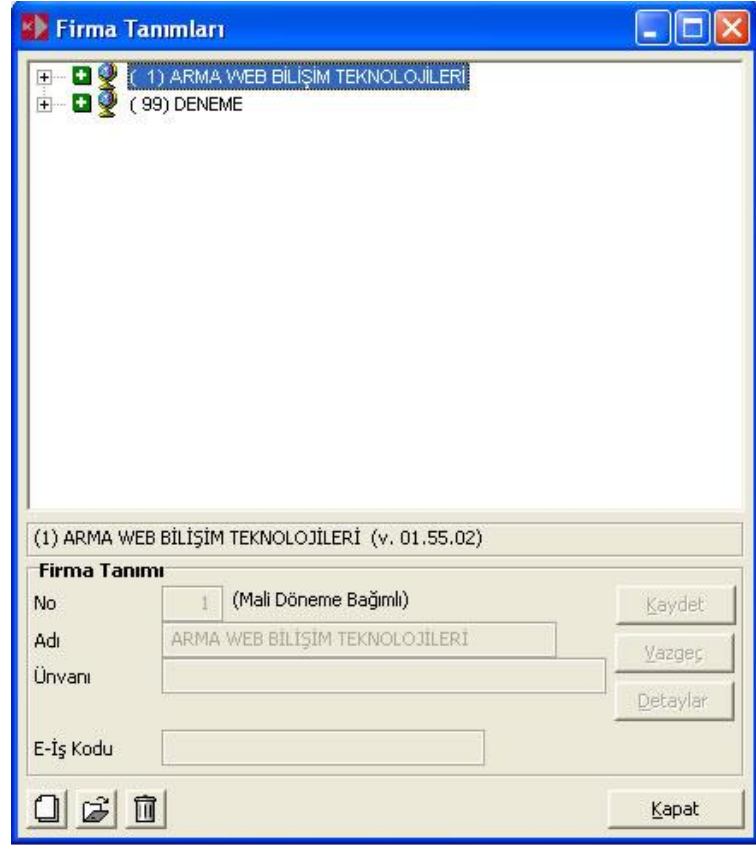


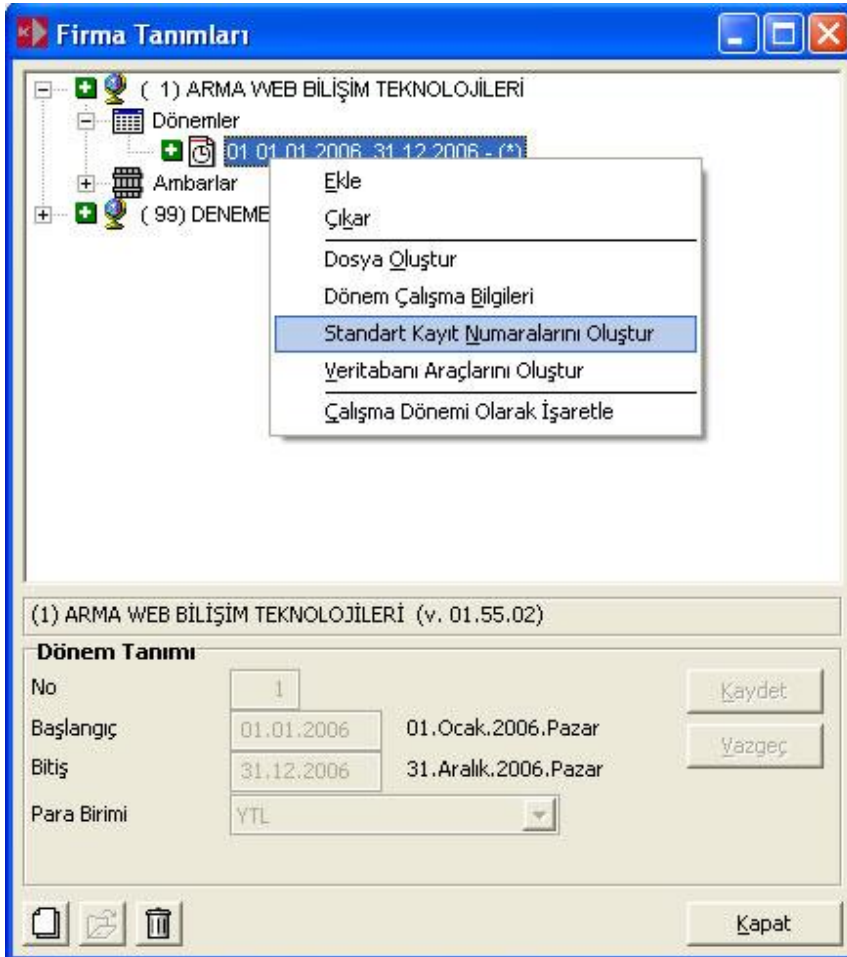
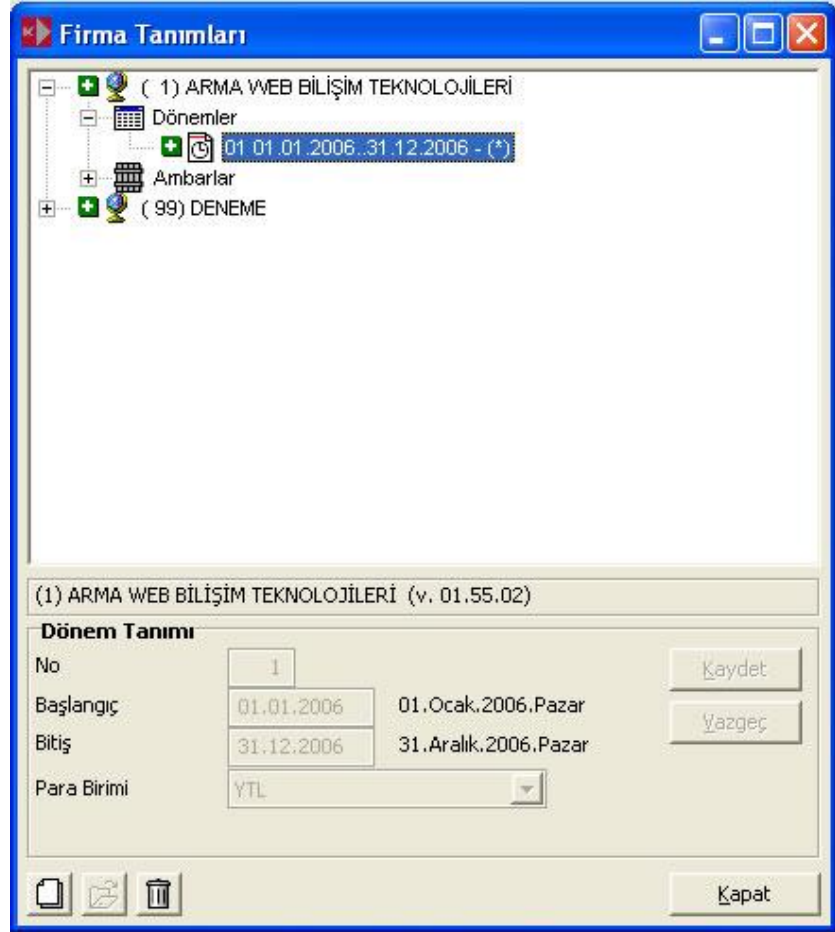
LKS2 Yeni Şirket Açma:

LKSSYS 'ye girilir. Yönetim menüsünden firmalar seçilir. Sağ click Ekle Tuşuna tıklanır. Firma numarası, adı, ünvanı yazılır, detaylara tıklanır.



Çalışma bilgilerine tıklanır, Cumartesi, Pazar işaretlenir. KDV yuvarlama alanı yuvarlama yok seçilir, kaydet tuşuna basılır. Gelen bütün sorulara evet, tamam, ok gibi cevaplar verilir.

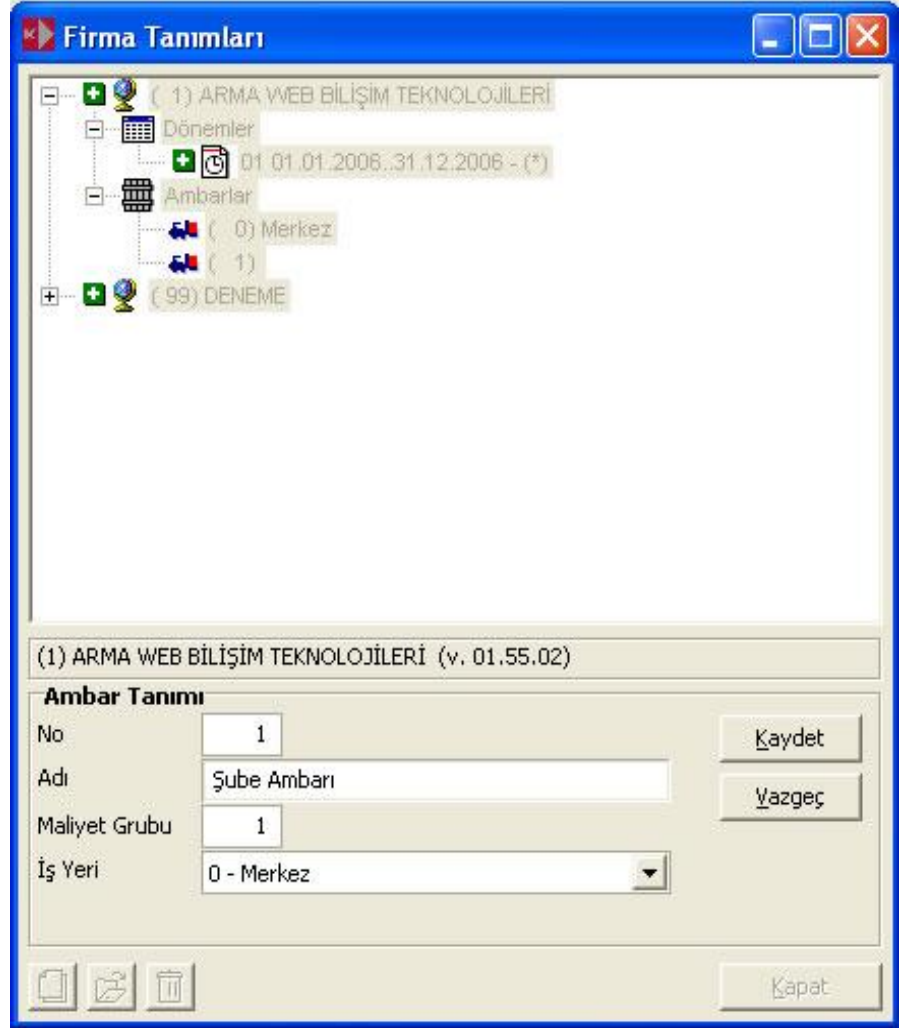
Firmanın en solundaki artıya tıklanır dönemlerin açılması sağlanır. Dönemler üzerine sağ tuş ile tıklanır, ekle seçilir. Kaydet ve tamam tuşlarına basılır.



Dönemin üzerine sağ tuşla tıklanır. Altan üç menü sıra ile seçilir. Bu menüler; Standart Kayıt Numaralarını Oluştur, Veri Tabanı Araçlarını Oluştur, Çalışma Dönemi Olarak İşaretle. Her sorulan soru onaylanır.

En son işlemten sonra dönemim üzerine yıldız işareti konulur ve bu dönem aktif dönem (Yıl) olmuş demektir.

Ambar (Depo) var ise, Ambarlar menüsüne sağ tuşla tıklayarak eklenilebilir. Ambar ismi yazılır ve kaydet tuşuna basılır.



Lkssys 'den çıkılır.

LKSWIN.exe masaüstüne kısayol yapılır, kullanıcı Lkswin 'e tıklayarak programa girebilir.